



راهنمای آموزشی پایگاه اطلاعاتی



تهیه کننده: مهدیه دانشور

کارشناس ارشد کتابداری و اطلاع رسانی

کتابخانه مرکزی

خرداد ۱۴۰۴

معرفی

UpToDate یکی از پر استفاده ترین منابع اطلاعاتی الکترونیکی بالینی در دنیاست که بر روی وب و در قالب لوح فشرده منتشر می شود و اطلاعات تفصیلی درباره مراقبت از بیمار و موارد بالینی (علائم بالینی، روش های آزمایشگاهی و تشخیص و درمان بیماریها) ارائه می دهد که برای پزشکان و بیماران کاربرد دارد. هر ساله بیش از ۸۰ میلیون مورد مربوط به بیماران توسط تیم های تحقیقاتی UpToDate مورد پژوهش و بررسی قرار می گیرد و هر ماه یکبار اطلاعات ارائه شده در UpToDate روزآمد می شود.

در این پایگاه بیش از ۴۴۰ ژورنال توسط ویراستاران و نویسندگان بازرینی شده مطالب جدید منتشر شده با داده های این مجموعه ترکیب و به پایگاه اضافه می شود.

پایگاه UpToDate خلاصه و چکیده ای از جدیدترین مطالعات مبتنی بر شواهد ارائه می دهد. به طور مداوم روزآمدسازی می شود و اطلاعات از بالاترین سطوح هرم شواهد پزشکی استخراج می شود. در این پایگاه هدف دسترسی به متن کامل مقالات نیست بلکه متخصصین موضوعی تحقیقات جدید را مطالعه نموده و چکیده ای از آن را در پایگاه، جهت دسترسی پزشکان و پیراپزشکان قرار داده اند. بنابراین پزشکان بدون اینکه زمان زیادی برای مطالعه صرف کنند می توانند به جدیدترین اطلاعات بالینی دسترسی داشته باشند.

متخصصین موضوعی این پایگاه مقالات سطوح بالای شواهد پزشکی از جمله مقالات مروری ساختارمند مطالعات کوهورت و کارآزمایی بالینی را مورد بررسی قرار داده و بهترین شواهد و جدیدترین اطلاعات را استخراج کرده و جهت استفاده پزشکان در اختیار قرار می دهند. بنابراین در این پایگاه، هدف جستجوی متن کامل یک مقاله نیست با توجه به اینکه پزشکان وقت کافی برای مطالعه همه تحقیقات بالینی را ندارند، می توانند بر حسب نیاز اطلاعاتی در کوتاهترین زمان، بهترین و جدیدترین اطلاعات را به صورت خلاصه و چکیده ای از تعداد زیادی مطالعات بالینی که توسط متخصصین موضوعی پایگاه استخراج شده اند، را استفاده نمایند.

محتوا

این پایگاه در ژانویه ۲۰۲۰، دربرگیرنده ۱۱۶۰۰ مقاله بالینی (Clinical Topic)، اطلاعات ۶۳۰۰ دارو (Drug Monograph)، بالغ بر ۱۵۰۰ مقاله برای بیمار (Patient Leaflet)، ۳۴۰۰۰ گرافیک و عکس و...، بیشتر از ۱۸۵ محاسبات پزشکی (Medical Calculators)، بیش از ۴۸۰ هزار منبع (Reference) در ۲۵ تخصص موضوعی می باشد.

پوشش موضوعی

در این پایگاه بیش از ۷۵ هزار صفحه متن و تصویر و بیش از ۲۵۰ هزار منبع فراهم شده است و یک پایگاه اطلاعاتی دارویی و بیوندهایی به چکیده های مدلاین نیز ارائه شده است. UpToDate بیش از ۷۳۰۰ زمینه موضوعی را در ۱۳ تخصص پزشکی پوشش می دهد که عبارت است از: کلیه، اعصاب، گوارش و کبد، خون شناسی، سرطان، بیماری های عفونی، ریه، حساسیت ها و ایمنی شناسی، اطفال، روماتولوژی، زنان و زایمان و بهداشت زنان، غدد درون ریز، قلب و عروق، طب خانواده و اورژانس، مراقبت های اولیه بزرگسالان

ورود به محیط جستجو

ورود به سایت کتابخانه دیجیتال به آدرس diglib.hums.ac.ir و کلیک بر روی لوگوی UpToDate

عضویت در پایگاه

برای عضویت در پایگاه از محیط دانشگاه استفاده نموده و در محیط خارج از دانشگاه از VPN دانشگاه استفاده کنید.

۱- روی Register کلیک کنید.

University of Medical Sciences ▾

Register

Log In

۲- روی Register Now کلیک کنید.

Log In

UpToDate Username

UpToDate Password

Remember me

▸ Forgot Username or Password?

▸ OpenAthens Log In

▸ Institutional Log In

Log In

Register Now

Make the most of your UpToDate experience: Register for an account and benefit from mobile access to our trusted clinical content. Plus, earn and redeem CME/CE/CPD credits while you work.

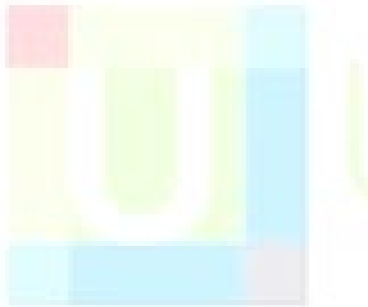
۳- فرم مربوطه را پر کنید.



Register for an UpToDate account

Already registered? Please [log in](#) with your UpToDate username

First Name	
Last Name	
Email	
Country ▼	
ZIP/Postal Code (optional)	
City	
Specialty ▼	
Role ▼	
Create your username and password	
Username	
Password	



جستجو در پایگاه

برای جستجو در UpToDate مراحل زیر را دنبال کنید:

۱- در کادر جستجو (New Search) عبارت جستجوی خود را وارد کنید.

نکته: عبارت جستجو می تواند نام بیماری، علائم بیماری، رویکردها و اختلالات آزمایشگاهی، نام داروها و رده های دارویی باشد.

۲- کلیک بر روی سرچ



هنگام تایپ کلیدواژه مورد نظر در زیر پنجره جستجو، کلیدواژه های مشابه نمایش داده می شوند.

در صفحه ی نتایج جستجو با کلیک بر روی عنوان یک زمینه موضوعی، نتایج مربوط به آن موضوع را مشاهده می توان مشاهده کرد.

اخص کردن عبارت جستجو

برای بازیابی اطلاعات دقیق تر، عبارتی را وارد پنجره جستجو کنید که دقیقا آنچه را که می خواهید نشان دهد. برای مثال: به منظور یافتن اطلاعاتی درباره چگونگی درمان فشار خون در دوران حاملگی، دقیقا عبارت **Treatment of hypertension in pregnancy** را وارد کادر جستجو کنید، زیرا عبارت، اطلاعات دقیق تری را نسبت به واژه **Hypertention** برای شما بازیابی خواهد کرد.

نکات جستجو

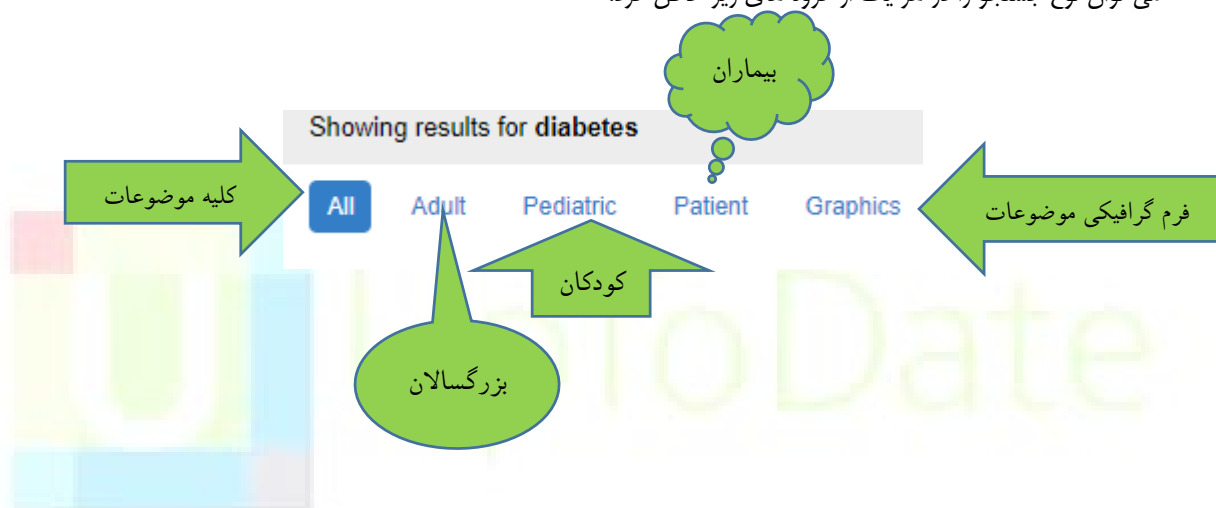
- ۱- UpToDate اختصارات و مترادف های رایج را تشخیص می دهد. برای مثال کلمه **GERED** نتایج مربوط به **Gasteroesophageal reflux disease** (بیماری رفلاکس مری) را بازیابی می کند.
- ۲- در فرایند جستجو، استفاده از حروف بزرگ یا کوچک نتایج یکسانی را بازیابی می کند.
- ۳- عبارت جستجو به طور خودکار در تمامی تخصص های موضوعی پزشکی تحت پوشش **UpToDat** جستجو می شود.

۴- در UpToDate نام یک نویسنده، عنوان یک مجله و سال انتشار قابل جستجو نمی باشد.

مروری بر صفحه ی نتایج جستجو

بعد از جستجوی کلیدواژه ی مورد نظر در بالای صفحه ی نتایج جستجو،

می توان نوع جستجو را در هر یک از گروه های زیر خاص کرد:



All: (کلیه موضوعات)

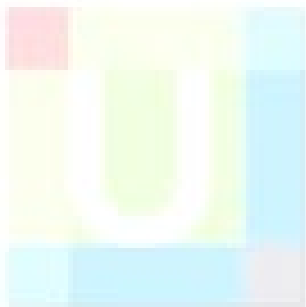
Adult: (گروه بزرگسالان)

Pediatric: (گروه کودکان)

Patient: (بیماران)

Graphics: (فرم گرافیکی موضوعات)

در این بخش سرفصل های کلی نتایج جستجو قرار دارد که با نزدیک کردن موس بر روی هر یک از سرفصل ها، جزئیات آن در کادر Topic Outline نشان داده می شود.



Topic Outline: فهرست مندرجات

Show graphics: نمایش تعداد تصاویر گرافیکی

Collaps Results: نمایش جزئیات سرفصل

با کلیک بر روی هر یک از سرفصل ها وارد صفحه ی زیر می شویم.

Contents ▾ C

Register Log In

< Back to Search diabetes Find Patient Print Share A

Topic Outline

SUMMARY AND RECOMMENDATIONS

INTRODUCTION

پیشنهادات دارویی و درمانی

Diabetes-related complications

- Routine eye examination
- Routine foot examination
- Screening for increased urinary albumin excretion
- Screening for coronary heart disease

Comorbid conditions

GLYCEMIC CONTROL

- Blood glucose monitoring and target A1C
- Lifestyle intervention
- Pharmacologic therapy for hyperglycemia

REDUCING THE RISK OF MACROVASCULAR DISEASE

Author: [Deborah J Wexler, MD, MSc](#)
 Section Editor: [David M Nathan, MD](#)
 Deputy Editor: [Jean E Mulder, MD](#)

Overview of general medical management for nonpregnant adults with diabetes mellitus

Literature review current through: Dec 2019. This topic last updated: Jan 06, 2020.

تاریخ آخرین روزآمد نمودن موضوع

اطلاعات آخرین دریافت

... are updated as new evidence becomes available and our peer review process is complete

... among adults in the United States varies with race/ethnicity and ranges from 6.8 to 15.3 percent [1]. The large majority of patients with diabetes are type 2 diabetes. More health care resources are estimated to be spent on diabetes than any other condition [2]. Numerous factors, in addition to diabetes-associated complications, contribute to the impact of diabetes on quality of life and health care costs. Diabetes is associated with a high prevalence of depression [3] and adversely impacts employment, absenteeism, and work productivity [4,5].

This review will provide an overview of general medical management for nonpregnant adult patients with diabetes, with a particular emphasis on nonglycemic management (table 1). The approach is consistent with guidelines from the American Diabetes Association (ADA) for health maintenance in patients with diabetes, which are updated yearly [6,7]. Detailed discussions relating to screening, diagnosis, and initial evaluation of diabetes mellitus as well as management of hyperglycemia are discussed separately.

- (See "[Screening for type 2 diabetes mellitus](#)".)

مطالب مرتبط برای دریافت اطلاعات بیشتر

فهرست مندرجات

جستجوی کلمات مورد نظر در متن

تغییر سایز متن

GENERAL SURGERY (March 2019)

Interval appendectomy after nonoperative management of perforated appendicitis

- For patients with perforated appendicitis and no evidence of a large abscess or perforative neoplasm (**Grade 2C**).

دسترسی به جدول درجه
اعتماد به پیشنهادات درمانی

While most stable patients with perforated appendicitis can be managed with percutaneous drainage of an abscess (if present), whether to pursue interval appendectomy for patients who responded to nonoperative initial management with periappendicular abscess who responded to nonoperative initial management is unclear. The trial was terminated early due to a high incidence of perforative neoplasm was detected in 20 percent of all patients and 29 percent of interval appendectomy specimens (10 to 29 percent), is substantial. Interval appendectomy for all patients with perforated appendicitis nonoperatively managed after initial nonoperative management of perforated appendicitis is not recommended.

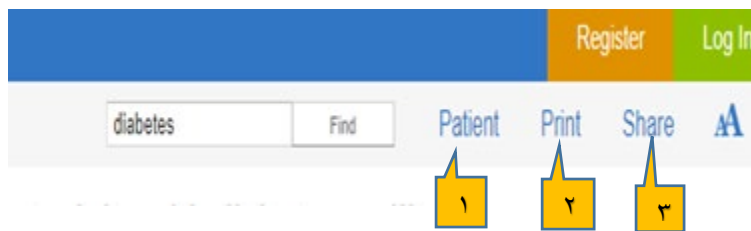


UptoDate

۱ - Patient: اطلاعات ویژه بیماران

۲ - Print: امکان چاپ از تمام بخش های متن، فهرست مأخذ و تصاویر را فراهم می آورد.

۳ - Share: امکان اشتراک گذاری را فراهم می کند.



Contents

۱- **What's New**: در این قسمت می توان بر حسب موضوع تخصصی، جدیدترین اطلاعات اضافه شده به پایگاه در شش ماه گذشته را مشاهده نمود.

۲- **Practice Changing UpDates**: با توجه به اینکه، مهارتهای بالینی و نحوه ی درمان بیماریها یا تجویز داروها در طول زمان ممکن است دستخوش تغییراتی شود، ویراستاران این پایگاه با کمک متخصصان موضوعی، مقالاتی را که قبلاً در این پایگاه قرار گرفته و نتایجشان دستخوش تغییراتی شده است را در قالب یک مقاله جدید در این بخش قرار می دهند. در این قسمت علاوه بر جدیدترین تغییرات، راهکارهای بالینی نیز ارائه می شود.

۳- **Drug Information**: این قسمت شامل اطلاعات دارویی می شود.

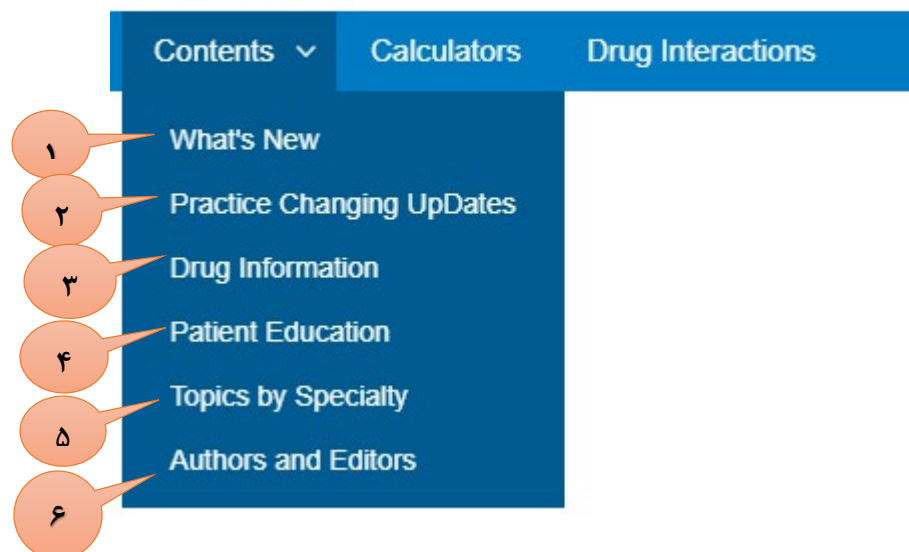
۴- **UpToDate :Patient Education** صدها موضوع آموزشی را برای بیماران فراهم آورده است که همانند اطلاعات مخصوص پزشکان هر ۴ ماه یکبار روزآمد می شوند و در نتیجه دقیق ترین و جدیدترین مطالب در اختیار بیماران قرار می گیرد. این اطلاعات مربوط به شایع ترین بیماریها بوده و به جنبه هایی از بیماری مانند ریسک فاکتورها، علل بیماری، روش های تشخیصی، اقدامات پیشگیرانه، اختلالات و درمان های پیشنهادی اشاره می کند.

اطلاعات ارائه شده در این قسمت تنها برای آموزش و آگاهی بیماران و خانواده های آنها می باشد و برای سایر گروههای خوانندگان مناسب نیست.

۵- **Topics by Specialty**: در این بخش موضوعات بر اساس تخصص قرار گرفته اند. با کلیک روی هر موضوع تخصصی زیر شاخه های آن موضوع هم نمایش داده می شوند که با انتخاب هر موضوع می توان به مقالات مربوط به آن موضوع دسترسی پیدا کرد.

۶- **Authors and Editors**: در این بخش نویسندگان و ویراستاران مربوط به هر تخصص موضوعی نمایش داده می شوند.

UpToDate®



Calculators

در این قسمت انواع ماشین حسابهای بالینی قرار گرفته که بر حسب موضوع و به

الفبا قابل بازیابی می باشند و شامل جدول هایی برای محاسبه ی موارد مختلف در موضوعات پزشکی از پیش تعیین شده اند و دیگر نیاز به محاسبه نیست. کافی است با قرار دادن اعداد و مشخص کردن واحد آن به محاسبه ی موضوع مورد نظر رسید.

Contents ▾ Calculators Drug Interactions

تخصص

الفبایی

View By Specialty List Alphabetically Search Calculators

A-a gradient (alveolar-arterial gradient; AaG)

ABCD2 score to predict stroke risk after TIA in adults

Absolute eosinophil count

Absolute neutrophil count

Adjusted cerebrospinal fluid white blood cell count in the presence of red blood cells

Adult burn injury fluid resuscitation (Parkland crystalloid estimate)

Albumin-bilirubin (ALBI) grade estimate of survival of adults with hepatocellular carcinoma (conventional and SI units)

Calculator: Alveolar-arterial gradient; AaG

وارد کردن اعداد و ارقام

ExpectedAaG = $2.5 * (0.21 * \text{Age})$
MeasuredAaG = $(\text{FiO}_2 * (\text{pAtm} - \text{pH}_2\text{O})) - (\text{pCO}_2 / \text{Respiratoryquotient}) - \text{PaO}_2$

Input:

Age	37	yr
Patient temperature	37	°C
Elevation	0	m
Percent inspired O ₂	21	%O ₂
pCO ₂		mmHg
Respiratory quotient	0.8	ratio
PaO ₂		mmHg

دریافت نتیجه (خروجی)

Results:

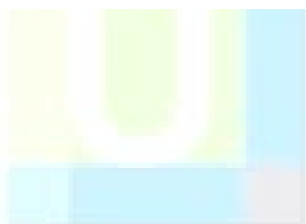
Expected AaG		mmHg
Measured AaG		mmHg

Decimal precision 1

Reset form

Notes

- High A-a gradients are associated with oxygen transfer/gas exchange problems. These are usually associated with alveolar membrane diseases, interstitial diseases, or ventilation/perfusion (V/Q) mismatch.
- Hypoxemia in the face of a normal A-a gradient implies hypoventilation with displacement of alveolar O₂ by CO₂ or other substance.
- The FiO₂ (fraction of inspired oxygen) is equal to the Percent inspired O₂/100.
- In this calculator, pAtm is estimated by elevation above sea level using this formula: $\text{pAtm} = 760 * e^{\text{To}/\text{Elevation} / -7000}$.



Uptodate

Drug Interaction

این پایگاه اطلاعاتی برنامه ای است که به تحلیل تداخل مابین دارو با دارو، گیاه دارویی با دارویی شیمیایی و گیاه دارویی با گیاه دارویی می پردازد. برای استفاده از این قسمت روی Drug Interaction در بالای صفحه کلیک می کنیم. وارد صفحه ی زیر شده و روی Cintinue کلیک می کنیم.

Welcome to Drug Interactions: A Drug-Drug, Drug-Herb, and Herb-Herb analysis tool, provided by Wolters Kluwer Clinical Drug Information utilizing Lexicomp clinical content.

Lexi-Interact Online combines literature and scientific understanding of drug interactions throughout the world with a state-of-the-art electronic platform, providing an efficient way to help inform healthcare professionals about adverse drug events that otherwise can compromise the care of patients.

Review all interactions for a selected medication or enter a patient specific regimen to analyze for potential interactions. Additionally, you may select a drug interaction result to obtain specific information on Patient Management, Interacting Members, Risk Rating, References and more.

Disclaimer: Use of this data solution is subject to the any applicable license agreement. Wolters Kluwer Clinical Drug Information makes reasonable efforts to publish accurate summary information in its solutions. But users are advised that these solutions are intended only to supplement — not substitute for or replace — the knowledge and judgment of healthcare professionals. The information is published based upon publicly available sources generally viewed as reliable in the healthcare community. Wolters Kluwer Clinical Drug Information does not engage in any independent review, testing or study of any medication, medical device, condition, illness, injury, test, procedure, treatment, or therapy in connection with publication of the information. The information is not intended to explicitly or implicitly endorse any particular medication, medical device, test, procedure, treatment, or therapy as safe or effective for any particular patient or health condition. Wolters Kluwer Clinical Drug Information assumes no responsibility or liability for errors or omissions of any kind in the information. Wolters Kluwer Clinical Drug Information expressly disclaims any liability for any loss or damage claimed to have resulted from the use of the information. By using this information, each such user of the information holds Wolters Kluwer Clinical Drug Information harmless from any such claims and indemnifies Wolters Kluwer Clinical Drug Information for any expenses incurred if any such claims are made. In no event shall Wolters Kluwer Clinical Drug Information be liable to any user or any third-party, including specifically any customer or patient of a user, for direct, special, indirect, incidental, or consequential damages. Wolters Kluwer Clinical Drug Information disclaims all warranties of any kind or nature, whether expressed or implied, including any warranty as to the quality, accuracy, comprehensiveness, currency, suitability, availability, compatibility, merchantability, and fitness for a particular purpose of the information.

App Version 1.1



داروها از طریق نام تجاری قابل بازیابی هستند. به هنگام جستجو با درج چند حرف ابتدای نام یک دارو امکان مشاهده ی یک سیاهه از نام داروهایی که با این چند حرف شروع می شوند، وجود دارد اما در مواردی که این حروف در سایر قسمت های نام دارو وجود داشته باشد، داروها قابل بازیابی نیستند. به عبارت دیگر برای بازیابی اطلاعات مربوط به یک دارو، نام دارو به طور کامل وارد پنجره ی جستجو می شود و یا اینکه برای جستجو، چند حرف ابتدای آن مورد استفاده قرار می گیرد.

Lexicomp® Drug Interactions

Add items to your list by searching below.

ITEM LIST

– [Loratadine](#)

Display complete list of interactions for an individual item by clicking item name. Add another item to analyze for potential interactions.

بعد از انجام جستجو برای مشاهده ی نام تمام داروها و مواردی که با داروی مورد نظر تداخل دارند بر روی نام دارو کلیک کرده و سیاهه ای از داروها و موادی که تداخل دارویی دارند، نشان داده می شود. در این پایگاه داروهای متداخل به نسبت میزان خطر به هنگام مصرف همزمان در طیف های A,B,C,D,X مطابق تصویر زیر تقسیم بندی می شوند.

X Avoid combination	C Monitor therapy	A No known interaction
D Consider therapy modification	B No action needed	More about Risk Ratings

97 Results

- X** Loratadine (Anticholinergic Agents) Aciclidinium
- X** Loratadine (CNS Depressants) Azelastine (Nasal)
- X** Loratadine (CNS Depressants) Bromperidol
- X** Loratadine (Anticholinergic Agents) Cimetropium

نمایش تداخل داروی مورد نظر با سایر داروها

کد A: نشان دهنده عدم تداخل بین دو دارو است.

کد B: نمایانگر امکان وجود واکنش بین دو دارو است اما نیازی به تغییر یکی از داروها برای بیمار وجود ندارد.

کد C: بیانگر نیاز به دخالت در دوز مصرفی بیمار به هنگام مصرف همزمان دو دارو است. با توجه به وضعیت بیمار و فواید مصرف همزمان دو دارو، در تعداد کمی از بیماران و برای کاهش میزان عوارض باید در دوز مصرفی یک یا هر دو دارو هماهنگی برقرار شود.

کد D: بیانگر تداخل دارویی بین دو دارو می باشد. به گونه ای که با توجه به وضعیت بیمار، میزان فواید مصرف همزمان دو دارو و خطرهای ناشی از آن مورد ارزیابی قرار می گیرد و نیاز به مشاهده ی دقیق وضعیت بیمار به هنگام مصرف، تغییر در دوز داروها با توجه به شرایط بالینی بیمار و جایگزینی داروهای معادل وجود دارد.

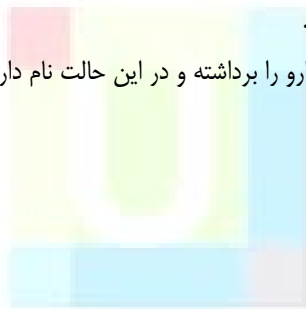
کد X: بیانگر تداخل دارویی بین دو دارو می باشد. در این شرایط میزان خطر ناشی از مصرف همزمان دو دارو بیش تر از فواید آن است و نباید دو دارو را با یکدیگر برای بیمار تجویز کرد.

در شرایط که نیاز به بررسی چگونگی تداخل دارویی در بین دو داروی خاص وجود داشته باشد:

۱- نام دو دارو به صورت جداگانه جستجو می شود.

۲- با انتخاب گزینه Analyze وجود و دامنه ی تداخل در بین دو دارو نشان داده می شود.

۳- به منظور حذف نام یک دارو از فهرست داروهای جستجو شده، علامت تیک در کنار نام دارو را برداشته و در این حالت نام دارو حذف می شود.



Enter item name

ITEM LIST

Clear List Analyze

Loratadine

MetFORMIN